

GUIDE

DES ASSOCIATIONS
DE RANDONNÉE

DES ALPES-MARITIMES

affiliées à la Fédération Française de Randonnée

Édition 9



FFRandonnée 
les chemins, une richesse partagée
Alpes-Maritimes

Comité départemental de Randonnée des Alpes Maritimes

6 bis boulevard Maréchal Juin 06800 Cagnes-sur-Mer

Tél : 09.51.05.19.23 Mail : alpes-maritimes@ffrandonnee.fr

Internet : <https://alpes-maritimes.ffrandonnee.fr>

Fédération Française de la Randonnée pédestre www.ffrandonnee.fr



LA RANDONNÉE ET LES AUTRES PRATIQUES



Randonnée pédestre

Grâce à cette activité, vous vous sentirez plus détendu, plus serein et heureux! Savant mélange de convivialité, de détente en plein air et de pratique d'une activité physique douce ou sportive selon ses envies, la randonnée pédestre se décline de plusieurs façons : citadine, thématique, santé... Il y en a pour tous les goûts !



Rando Santé®

Qu'elle soit douce, de bien-être ou Rando Santé®, la marche demeure l'activité physique la plus accessible, progressive, adaptable à chacun et pour tous les âges. C'est une marche qui s'effectue sur un rythme modéré, avec peu de difficulté et peu de dénivelé. Vous partagerez de bons moments en améliorant votre santé.



Marche Nordique

La Marche Nordique est une activité physique et sportive se déroulant sur un parcours connu ou reconnu, consistant à marcher en accentuant le mouvement naturel des bras à l'aide de bâtons spécifiques permettant de propulser le corps vers l'avant. Le déplacement est rapide et l'attitude du marcheur est athlétique



Raquette à neige

Randonner au coeur de l'hiver, découvrez les joies de la neige ! Activité sportive de loisirs et de bien-être en pleine nature, accessible à tous. Elle se décline selon l'envie, intense et engagée ou calme et contemplative, et peut s'envisager en sorties à la journée ou en séjour avec des étapes en gîtes et refuges.



Rando Challenge®

Par équipes de 2 à 4, le Rando Challenge® vous permet de pratiquer la randonnée sous une forme à la fois compétitive, ludique, conviviale et culturelle. En suivant le parcours indiqué sur votre carte, votre mission sera d'une part de retrouver des bornes, et d'autre part de répondre à des questions le tout dans un temps ciblé. Testez vos connaissances sur l'environnement, sur le patrimoine et affinez votre sens de l'orientation! A vous de jouer !



Marche Aquatique Côtière ou Longe Côte®

Activité physique de loisir ou de compétition. Profitez des vertus de l'eau de mer en pratiquant la marche aquatique côtière ! Cette pratique consiste à marcher en mer dans une hauteur d'eau située entre le nombril et les aisselles. Activité de sport santé et de bien-être, elle se pratique à plusieurs, tout au long de l'année, elle permet un renforcement musculaire et cardiovasculaire, sans traumatisme articulaire.

!! Nouveau !! Rando itinérante

Nouvelle activité à la FFRandonnée, la marche avec bâtons dynamiques (BungyPump) consiste à utiliser des bâtons particuliers dynamiques et alterner marche et exercices variés. Loisir, forme et bien-être, santé : cette spécialité en plein essor au sein des clubs affiliés couvre un large spectre de formes de pratiques, grâce aux exercices proposés (renforcement musculaire, gainage, coordination, souplesse, étirements, mobilité, équilibre, respiration, endurance...) et aux techniques utilisées, issues du fitness, de l'aérobic, du cardio.

LE COMITÉ DÉPARTEMENTAL DE RANDONNÉE DES ALPES-MARITIMES

Le Comité représente la Fédération française de la Randonnée au niveau du département. Nous regroupons en 2026, 75 associations de randonnée avec plus de 5400 randonneurs licenciés. Pour mener à bien chacune de ses missions, le comité est organisé en 5 commissions dans lesquelles oeuvrent des bénévoles.



La commission SENTIERS ET ITINERAIRES

Créer, numériser, expertiser et baliser les sentiers. La commission assure le petit entretien et le balisage des 1200 km de GR® en partenariat avec le Conseil Départemental 06. Elle recrute, forme et coordonne le travail des 80 baliseurs. Les bénévoles créent et font homologuer le réseau des itinéraires GR® de Pays comme celui des "Collines de Nice" et ses 42 km, ils labellisent les PR® (petites randonnées). Ils jouent le rôle de conseil et d'expertise auprès des collectivités locales. L'équipe numérique met à jour le réseau numérique de la FFRandonnée (collecte de données sur le terrain), et valorise les itinéraires par l'édition de Topoguides et de RandoFiches. Nos bénévoles vous proposent des randonnées pour tous, sur l'application MaRando !



La commission FORMATION

Randonner en toute sécurité en préservant la convivialité ! C'est dans cet état d'esprit que la commission formation organise les stages. Que ce soit pour devenir animateur de randonnée, de marche nordique ou de longe-côte, la commission met en place des formations adaptées pour une pratique qualitative. Elle organise également divers stages thématiques ouverts aux adhérents et au public comme la lecture de carte et orientation, Iphigénie, le stage sécurité montagne, ou encore des sorties géologiques. Nos formateurs bénévoles mettent leurs connaissances au service des randonneurs !



La commission PRATIQUES ET ADHESIONS

Promouvoir la randonnée et diversifier les formes de pratiques. Les bénévoles apportent soutien et conseil à la création de clubs, favorisent leur affiliation à la Fédération. Ils accompagnent les associations, assurent la communication des informations. Ils développent le lien social et l'accès à un sport populaire à l'occasion de grandes manifestations de randonnée et sur les salons. Elle veille à l'application des règles techniques pour pratiquer, encadrer, et organiser des activités de marche.



La commission SEJOURS

Le comité départemental fait bénéficier aux clubs affiliés de l'immatriculation tourisme FFRP. Il offre conseil et formation aux référents tourisme des associations affiliées. Chaque année le comité organise des séjours de randonnée en France et à l'étranger : Le Val de Lys, Les Cinq Terres, La Réunion, le Cap-Vert..... Il ne tient qu'à vous d'en profiter.



La commission COMMUNICATION

Sur notre site internet, vous retrouverez toutes les informations liées à la vie du comité et des associations affiliées. Cette commission assure la mise à jour des réseaux sociaux, de la Newsletter, de l'édition du magazine Rando6.

<https://alpes-maritimes.ffrandonnee.fr>

RANDONNEURS PASSIONNÉS, REJOIGNEZ NOTRE EQUIPE !

Vous disposez d'un peu de temps ? Apportez votre contribution à la Fédération en lui apportant votre expérience et vos compétences. Vous partagerez les valeurs fédérales avec d'autres passionnés de rando et contribuerez activement à soutenir ses actions dans un esprit de convivialité et de solidarité !

Devenez baliseur

Envie de contribuer à la sauvegarde des chemins et permettre ainsi au plus grand nombre de partager la richesse naturelle des sentiers ? Rejoignez la grande famille des 8 000 baliseurs bénévoles ! Le balisage ne s'improvise pas. La FFRandonnée vous propose des stages avant de parcourir le terrain, le pinceau à la main comme baliseur bénévole.

Devenez Collecteur numérique

Armé(e) d'un GPS et d'une grille de collecte, vous géolocalisez les itinéraires, notez le type de revêtement sur le terrain, signalez des difficultés ou des anomalies... Vous contribuez à la mise à jour des données numériques de la Fédération !

Rejoignez l'équipe communication

Rouage essentiel du fonctionnement du comité, la communication permet de développer la notoriété de notre structure auprès du public, des associations et des partenaires.

Assistez les clubs

Aidez les associations affiliées dans leur développement par l'introduction de nouvelles pratiques.

Organisez des manifestations

Avec l'appui de l'équipe, organisez et gérez les manifestations sportives du comité, aidez aux événements des associations, participez aux salons et inaugurations.

Devenez Formateur

Formez et accompagnez les futurs animateurs des associations. Au côté du responsable de commission, contribuez à l'élaboration, à l'organisation et à l'évaluation des stages proposés

Rejoignez notre Comité directeur

Vous avez des compétences en informatique, en secrétariat, en trésorerie... Rejoignez l'équipe dirigeante !

Renseignements : 09.51.05.19.23



LES AVANTAGES FFRANDONNÉE

Pour les associations



Développez votre légitimité auprès des collectivités en adhérant à la Fédération délégataire du Ministère des Sports pour les activités de randonnée et de Longe-côte.

En adhérant, votre association rejoindra un réseau et bénéficiera de nombreux avantages :

- Un contrat d'assurance adapté et performant
- Une assistance juridique
- Un aide pour la gestion et le développement de votre vie associative
- Des formations spécifiques pour vos animateurs et dirigeants
- Un accès à l'Immatriculation Tourisme pour organiser vos séjours en toute légalité
- Des réductions pour l'achat de vos cartes IGN
- Avantages et tarifs préférentiels auprès de la fédération et ses partenaires

Pour les randonneurs

Partagez votre passion des activités de marche et de randonnée dans un club.

Les avantages de votre licence :

- Une assurance adaptée et performante pour randonner dans les meilleures conditions de sécurité.
- Une assistance 24 h /24 et 7 j /7 en France comme à l'étranger.
- Un accès aux stages de formation de lecture de carte, d'animateurs, de baliseurs, de dirigeants associatifs...

- Un accès aux voyages de randonnée organisés par les clubs, les comités de la Fédération ou les partenaires privilégiés.
- Des tarifs préférentiels : au magazine Passion Rando, et sur l'abonnement GR @ccess qui vous permet d'organiser votre randonnée itinérante en ligne pour toute commande sur le site de la boutique FFRandonnée
- Des conseils personnalisés au centre d'information FFRandonnée de 10 à 18 heures du lundi au vendredi au 01 44 89 93 93
- Un accès à la nouvelle application Ma-Rando® qui vous propose des parcours des itinéraires de randonnée, de marche nordique et de raquette à neige, balisés, labellisés et mis à jour par la FFRandonnée sur toute la France: un gage de qualité pour randonner dans les meilleures conditions de plaisir et de sécurité.

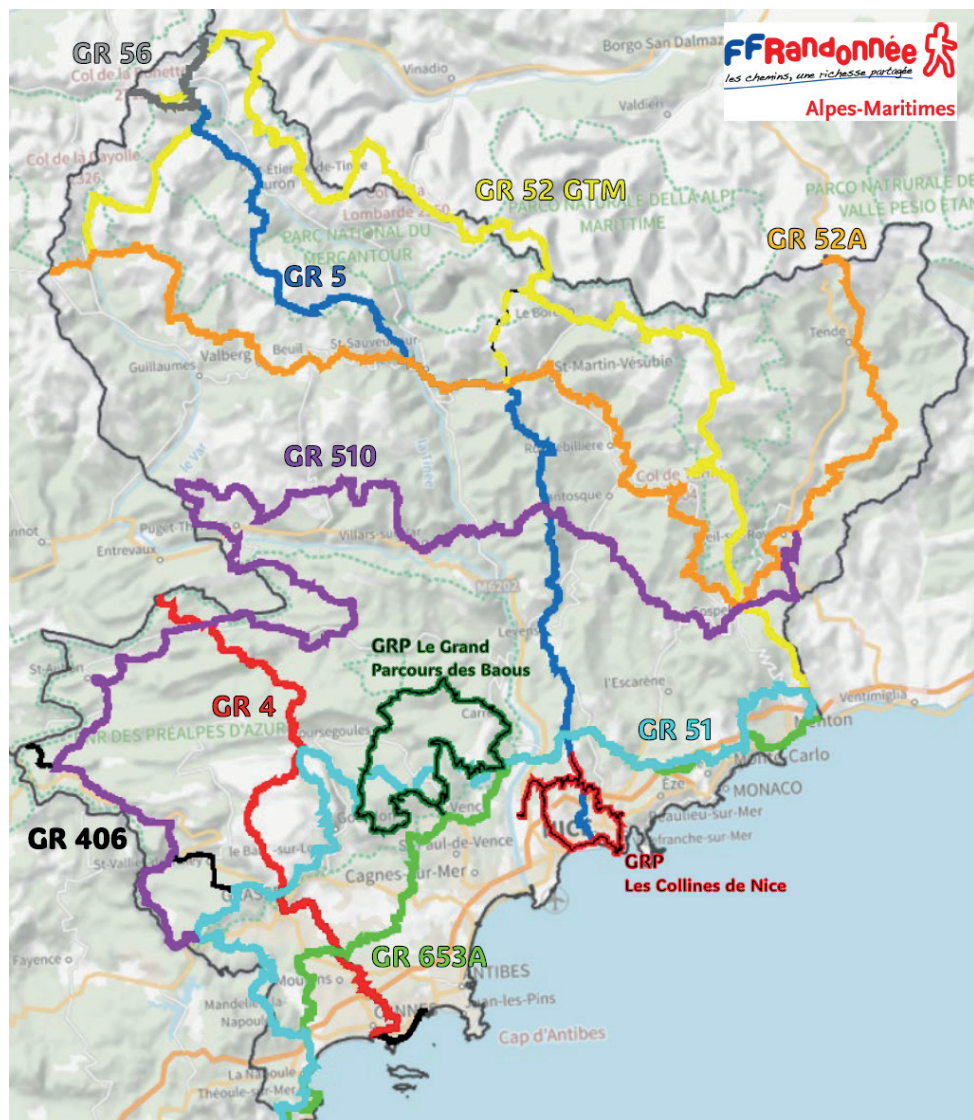


Avec votre licence FFRandonnée, vous contribuez activement à la préservation et à l'entretien des sentiers, au développement d'itinéraires de qualité, ainsi qu'au soutien des actions menées par les bénévoles pour rendre la randonnée accessible à tous, partout en France.

MARCHER
TOUS. TOUT LE TEMPS. PARTOUT !

DES SENTIERS D'EXCEPTION

Entre Méditerranée et sommets alpins, les Alpes-Maritimes offrent un patrimoine naturel remarquable, propice à la pratique de la randonnée sous toutes ses formes. Des sentiers côtiers aux itinéraires d'altitude, le département regorge de parcours variés et accessibles à tous les niveaux. La FFRandonnée 06, avec l'aide de ses bénévoles, assure le balisage, l'entretien et la valorisation des itinéraires GR®, garantissant sécurité et qualité aux randonneurs. Ces actions sont menées avec le soutien essentiel du Conseil départemental des Alpes-Maritimes, engagé aux côtés de la fédération pour préserver les sentiers, promouvoir un tourisme durable et favoriser l'accès à la nature pour tous.



GR®4 : De Grasse à Royan
Traversée de l'Atlantique à la Méditerranée
88 km dans les Alpes-Maritimes
Prolongation jusqu'à Cannes – en cours

GR®406 : De Grasse à Sisteron
La Route Napoléon
76 km dans les Alpes-Maritimes

GR®5 : De Nice à Amsterdam
Le sentier de l'Europe
145 km dans les Alpes-Maritimes

GR®51 : De Menton à Marseille
Les balcons de la Méditerranée
185 km dans les Alpes-Maritimes

GR®510 : De Breil-sur-Roya à St Césaire
Le sentier des 9 Vallées
245 km sentier uniquement dans les Alpes-Maritimes

GR®52 GTM : De Entraunes à Menton
La Grande Traversée du Mercantour
224 km sentier uniquement dans les Alpes-Maritimes

GR®52A : De Colmars à Tende
Panoramique du Mercantour
207 km sentier uniquement dans les Alpes-Maritimes

GR®56
Tour de la vallée de l'Ubaye
20 km dans le 06

GR®653A : De Menton à Arles
Le chemin de Saint Jacques de Compostelle
117 km dans le 06

GR® de Pays « Lou Camin Nissart »
43 km

GR® de Pays « Le Grand Parcours des Baous »
84 km

Ce fascicule vous accompagnera pour choisir une association. Prenez contact pour connaître les détails d'organisation des clubs (jours de sortie, tarifs, transports...)

ANTIBES / JUAN-LES-PINS.....



ANTIBES LONGE-CÔTE (10813)

Tél : **06 68 86 99 43**

Mail : antibeslongecote@gmail.com

Site : <https://www.antibeslongecote.fr>

Pratiques annexes : longe côte, rando douce, sorties canoë, séjours



ANTIBES / JUAN-LES-PINS.....



ANTIBES RANDONNEES (01085)

Tél : **06 63 03 67 56**

Mail : asso-antibes-randonnee@orange.fr

Site : <https://antibesrando.fr/>

Pratiques annexes : raquette à neige, marche nordique, rando douce

ANTIBES / JUAN-LES-PINS.....



AVF ANTIBES

Tél : 04 93 34 89 08

Mail : avfantibesjuanlespins@orange.fr

Site : <https://www.avfantibesjuanlespins.fr/page/2964558-accueil2>

Pratiques annexes : n/a

ANTIBES / JUAN-LES-PINS.....



ECHAPPEES ANTIBOISES (10409)

Tél : **06 58 34 88 46**

Mail : echappees.antiboises@gmail.com

Site : n/a

Pratiques annexes : raquette à neige, randonnées plusieurs niveaux

ANTIBES / JUAN-LES-PINS.....

ESCAPADES (09430)

Tél : **06 50 44 13 90**

Mail : phikervella@gmail.com

Site : n/a

Pratiques annexes : raquette à neige

ANTIBES / JUAN-LES-PINS.....



LES RANDONNEURS ANTIPOLITAINS (10398)

Tél : **07 84 39 28 64**

Mail : secretaire.antipolitains@orange.fr

Site : <https://sites.google.com/view/randosantipolitains/accueil>

Pratiques annexes : marche nordique

ANTIBES / JUAN-LES-PINS.....



WILD MOVE (10017)

Tél : 06 76 07 07 91

Mail : wildmovecenter@yahoo.fr

Site : <https://www.facebook.com/wildmove/>

Pratiques annexes : Raquette à neige, rando douce, longe côte, séjours



ASPREMONT



LES MARCHEURS DES MONTS (10484)

Tél : 06 75 50 48 81

Mail : lesmarcheursdesmonts@gmail.com

Site : n/a

Pratiques annexes : raquette à neige, marche nordique, séjours

BIOT



BIOT RANDO (03276)

Tél : 06 15 61 34 49

Mail : michel.riveill@gmail.com

Site : <https://biot-rando.fr/>

Pratiques annexes : raquette à neige, séjours

CAGNES-SUR-MER.....



ASSOCIATION SUEDOISE DE LA COTE D'AZUR (10238)

Tél : 04 92 13 15 34

Mail : info@rivieraklubben.com

Site : n/a

Pratiques annexes : n/a

CAGNES-SUR-MER.....



AVF CAGNES SUR MER (10534)

Tél : 04 93 22 64 18

Mail : avf.cagnes06@gmail.com

Site : <https://www.avfcagnessurmer.fr/page/343860-avf-cagnes-sur-mer>

Pratiques annexes : n/a

CAGNES-SUR-MER.....



COTES ET MARCHES (05996)

Tél : 06 16 76 19 85

Mail : patrick.rey06@orange.fr

Site : <http://cotesetmarches216.jimdo.com/>

Pratiques annexes : raquette à neige, marche nordique, rando santé/rando douce, longe côte, séjours



CAGNES-SUR-MER.....

DRAILLES ET CHEMINS (00877)

Tél : 06 78 72 47 01

Mail : claudine.degelder@gmail.com

Site : n/a

Pratiques annexes : n/a

CAGNES-SUR-MER.....



GROUPE DES AMIS EN MARCHÉ (00863)

Tél : 07 49 49 03 08

Mail : randonneegam@gmail.com

Site : <http://www.randonnees-cagnes-sur-mer.com>

Pratiques annexes : raquette à neige, marche nordique, séjours

CANNES.....



ASLM CANNES LONGE CÔTE (10511)

Tél : 06 51 09 14 34

Mail : Info@canneslongecote.fr

Site : <http://canneslongecote.fr>

Pratiques annexes : Longe-côte



CANNES.....



ASPTT CANNES LE CANNET (10641)

Tél : 06 88 55 19 54 / 06 61 40 28 62

Mail : lafaysse.jacques06@gmail.com

Site : <https://cannes-le-cannet.asptt.com/>

Pratiques annexes : raquette à neige, marche nordique

CANNES.....



AVF CANNES (10959)

Tél : 04 93 94 41 82

Mail : avfcannes06@gmail.com

Site : <https://www.avf-cannes.fr/page/1920217-accueil>

Pratiques annexes : n/a

CANNES.....



SKI CAMPING ALPINISME DE CANNES (10417)

Tél : 06 27 39 67 58

Mail : alainhen3@gmail.com

Site : <http://Scacrando.fr>

Pratiques annexes : séjours

CARROS.....



CARROS RANDO (06183)

Tél : 06 52 63 22 30

Mail : madybonte@yahoo.fr

Site : <https://carrosrando.piwigo.com/>

Pratiques annexes : raquette à neige, marche nordique, rando douce

CARROS.....



LES MILLE PATTES DE CARROS (03168)

Tél : 06 09 11 10 54

Mail : mcscolo06@gmail.com

Site : <http://rouedorando.unblog.fr/>

Pratiques annexes : raquette à neige, séjours

COLOMARS.....

COLOMARS LOU BOULEGOUN (01689)

Tél : 06 16 92 57 15

Mail : abelvalor@gmail.com

Site : n/a

Pratiques annexes : raquettes à neige

CONTES.....



PAILLONS RANDOS (09937)

Tél : 06 71 59 80 66

Mail : pailions-randos@laposte.net

Site : <http://www.pailionsrandos.sitew.org/>

Pratiques annexes : séjours, rando douce, raquettes à neige, longe côte



EZE.....

EZE RANDO (01086)

Tél : 06 09 46 06 54

Mail : paulrmj2@gmail.com

Site : n/a

Pratiques annexes : raquette à neige

FALICON.....



FALICON OXYGENE (10522)

Tél : 07 81 31 36 61

Mail : falicon.oxygene@sfr.fr

Site : <http://falicon-oxygene.com>

Pratiques annexes : raquettes à neige, marche nordique, différents niveaux de rando, rando santé, rando culturelle, marche avec bâtons dynamiques, longe côte, marche afghane, séjours



GRASSE.....



AVF GRASSE (01656)

Tél : 04 93 36 98 30

Mail : avf.grasse@gmail.com

Site : <https://avf-grasse.assoconnect.com/>

Pratiques annexes : raquette à neige, rando douce, séjours

LA BRIGUE.....

ALPES (03334)

Tél : 06 86 55 02 50

Mail : gerard.mancini@wanadoo.fr

Site : n/a

Pratiques annexes : raquette à neige, marche nordique

LA COLLE-SUR-LOUP.....



MARCHE ET DECOUVERTE (05422)

Tél : 06 99 07 45 99

Mail : contact@marche-et-decouverte.org

Site : <https://sites.google.com/view/marche-et-decouverte-06/accueil>

Pratiques annexes : raquette à neige, marche nordique, séjours

LA ROQUETTE-SUR-SIAGNE.....



MONTAGNE AVENTURE DECOUVERTE (05110)

Tél : 06 22 43 67 11

Mail : nat.wilc@orange.fr

Site : <https://www.cmad06.com/>

Pratiques annexes : raquette à neige, marche nordique, séjours, longe-côte



LE CANNET.....



RELAIS AMICAL AZUREEN (05646)

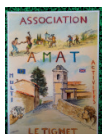
Tél : 04 93 39 07 09

Mail : relaisamical.azureen@gmail.com

Site : <https://relais-amical-azureen.pepsup.com/>

Pratiques annexes : raquette à neige, rando douce

LE TIGNET.....



AMAT ASSOCIATION MULTIACTIVITES DU TIGNET (06170)

Tél : 06 24 63 38 99

Mail : amat06530@gmail.com

Site : <https://www.amatletignet.com/>

Pratiques annexes : raquette à neige, séjours

MANDELIEU-LA-NAPOULE.....



ALISON WAVE ATTITUDE CLUB DE LONGE COTE (09813)

Tél : 06 73 60 56 34

Mail : alisonwave@gmail.com

Site : <http://www.alisonwaveattitude.com>

Pratiques annexes : longe-côte, santé, Trail LC, séjours



MANDELIEU-LA-NAPOULE.....

MARINA RANDO (05046)

Tél : 06 72 59 97 68

Mail : marcdomi.depalma@gmail.com

Site : <http://www.marina-rando.com>

Pratiques annexes : raquette à neige, rando douce, séjours

MANDELIEU-LA-NAPOULE.....



TRAIL LONGE COTE NAPOULE (10311)

Tél : 06 22 36 04 27

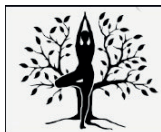
Mail : t1cnapoule@gmail.com

Site : <http://t1cnapoule.fr>

Pratiques annexes : longe-côte, Trail LC, marche nordique, rando douce



MANDELIEU-LA-NAPOULE.....



YOGANATUR'06 (10640)

Tél : 06 09 90 41 66

Mail : yogantur06@gmail.com

Site : n/a

Pratiques annexes : raquette à neige, séjours

MOUANS-SARTOUX.....



INTERNATIONAL WOMEN'S CLUB OF THE RIVIERA (02288)

Tél : 06 20 44 57 62

Mail : contact@iwcr.org

Site : <https://www.iwcr.org/>

Pratiques annexes : rando douce

MOUANS-SARTOUX.....



SCMS RANDONNÉE MONTAGNE (00875)

Tél : 06 75 23 89 02

Mail : fg-charmeux@orange.fr

Site : <http://mouans-sartoux-randonnee-montagne.asso.fr>

Pratiques annexes : raquette à neige, marche nordique, rando douce, séjours



MOULINET.....

MONTS ET MERVEILLES DE MOULINET (09676)

Tél : 06 87 71 73 92

Mail : jparonese@wanadoo.fr

Site : <https://monts-et-merveilles.jimdofree.com/>

Pratiques annexes : raquette à neige

NICE.....



ANRAM (04675)

Tél : 06 08 30 44 89

Mail : anram06@orange.fr

Site : <http://www.anr06.com/>

Pratiques annexes : raquette à neige, marche nordique, longe-côte, séjours



NICE.....



ASC DU CHU DE NICE (04003)

Tél : 04 92 03 44 98

Mail : asc@chu-nice.fr

Site : <https://www.asc-06.com/>

Pratiques annexes : raquette à neige, rando douce, séjours

NICE.....



AZUR RANDONNÉE (10560)

Tél : 06 62 92 05 33

Mail : azurandonnee@gmail.com

Site : n/a

Pratiques annexes : raquette à neige, séjours

NICE.....



CAMINADA NISSARTE (10993)

Tél : 07 55 68 87 68

Mail : caminadanisarte@hotmail.com

Site : n/a

Pratiques annexes : Itinérance

NICE.....



CDJ RRANDO 06 (10950)

Tél : 06 12 24 47 83

Mail : bureau-ex@cdjrando06.fr

Site : <http://www.cdjrando06.fr>

Pratiques annexes : raquette à neige

NICE.....

DES MONTAGNES D AZUR AUX NEIGES INTERNATIONALES (04812)

Tél : 07 77 69 03 40

Mail : desmontagnesdazur@yahoo.com

Site : <http://desmontagnesdazureu.com>

Pratiques annexes : raquette à neige, séjours

NICE.....



LES BATIBEULS (03313)

Tél : 06 82 88 64 27

Mail : ptort@ffrandonnee.fr

Site : <http://www.batibeuls.com>

Pratiques annexes : raquette à neige

NICE.....



LI MOUNTA CALA DE NISSA (05846)

Tél : 06 88 60 80 84

Mail : mountacalanissa@gmail.com

Site : <http://www.limonta-caladenissa.org>

Pratiques annexes : raquette à neige, séjours

NICE.....



MOUNTA CALA (04325)

Tél : 04 93 26 98 82

Mail : l.cosani@wanadoo.fr

Site : <https://clubrandomountacala.e-monsite.com/>

Pratiques annexes : raquette à neige

NICE.....



NICE RANDONNEE (05012)

Tél : 06 87 07 18 67

Mail : bernadette.bleuse@orange.fr

Site : <http://nicerandonnee.fr>

Pratiques annexes : n/a

NICE.....



RANDONNEURS BIVOUAQUEURS ALPINS (01225)

Tél : 06 48 00 08 38

Mail : marif.pepin@orange.fr

Site : n/a

Pratiques annexes : séjours

OPIO.....



AZUR NORDIC 06 (10679)

Tél : 06 64 51 40 55

Mail : vicariojacqueline@gmail.com

Site : <https://azurnordic06.wixsite.com/azur-nordic06>

Pratiques annexes : raquette à neige, marche nordique

PEYMEINADE.....



RENCONTRE ACTIVITES LOISIRS (00866)

Tél : 06 30 97 70 24

Mail : contact@ral-peymeinade.com

Site : <http://www.ral-peymeinade.com>

Pratiques annexes : raquette à neige, rando douce, séjours

PUGET-THÉNIERS.....



Randonnée • Raquettes • Escalade • Ski de rando

CAMINA (03700)

Tél : 06 70 93 48 65

Mail : patrice@camina.asso.fr

Site : <http://www.camina.asso.fr>

Pratiques annexes : raquette à neige, via ferrata

ROQUEFORT-LES-PINS.....



ASSOCIATION DE RANDONNEE DE ROQUEFORT LES PINS (03151)

Tél : 06 16 35 93 45

Mail : asso@randoc4.fr

Site : <https://www.randoc4.fr/>

Pratiques annexes : rando douce et santé, marche nordique



ROQUEFORT-LES-PINS.....



EN LIBERTÉ
Association de randonnée pédestre
& marche nordique

EN LIBERTÉ (09765)

Tél : 06 30 70 54 56

Mail : monic.gay@orange.fr

Site : <http://enlib.fr>

Pratiques annexes : raquette à neige, marche nordique

SAINTE-AGNES.....



RANDONNEURS DE ST AGNES (01406)

Tél : 06 61 00 56 93

Mail : lesrandonneursdesteagnes@gmail.com

Site : <https://randonneurs-sainte-agnes.com/>

Pratiques annexes : raquette à neige

SAINT-ANDRE-DE-LA-ROCHE.....



BABIRANDONNEURS (00876)

Tél : 06 49 30 77 72

Mail : micheleviotti@hotmail.com

Site : <http://www.babirandonneur.org>

Pratiques annexes : raquette à neige, séjours

SAINT-CEZAIRE-SUR-SIAGNE.....



TROTTE SENTIERS DE LA SIAGNE (01325)

Tél : 06 75 43 73 60

Mail : trottesentiers06@gmail.com

Site : <https://trottesentiers06.jimdofree.com/>

Pratiques annexes : raquette à neige

SAINT-JEANNET.....



ASSOCIATION SPORTIVE DES BAOUS (00861)

Tél : 06 21 41 89 01

Mail : randosaintjeannet@gmail.com

Site : <https://randosaintjeannet.site>

Pratiques annexes : raquette à neige, rando douce, séjours

SAINT-MARTIN-DU-VAR.....



ASSM RANDO MONTAGNE (02163)

Tél : 06 61 87 90 85

Mail : contact@assmrando06.fr

Site : <https://www.assmrando06.fr/>

Pratiques annexes : n/a

SAINT-MARTIN-DU-VAR.....



MONTJOIES (10456)

Tél : 06 24 31 37 72

Mail : montjoies06@gmail.com

Site : n/a

Pratiques annexes : raquette à neige, marche nordique, rando douce

SAINT-MARTIN-VÉSUBIE.....



CLUB DES SPORTS VESUBIE RANDONNEE (09839)

Tél : 06 79 11 67 68

Mail : georges.rosa@orange.fr

Site : <https://www.clubsportsvesubie.fr/>

Pratiques annexes : raquette à neige, marche nordique

SAINT-VALLIER-DE-THIÉY.....



LES JOYEUX RANDONNEURS VALLEROIS (09379)

Tél : 06 29 51 24 98

Mail : phillitgeorges@gmail.com

Site : <http://lesjoyeuxrandonneursvallerois.e-monsite.com>

Pratiques annexes : raquette à neige, marche nordique, séjours, bungee pump

SOPHIA-ANTIPOLIS.....

ADAS INRA (09752)

Tél : 06 48 08 56 71

Mail : marc.lepetit@inrae.fr

Site : n/a

Pratiques annexes : raquette à neige

SOSPEL.....



BEVERA RANDO (09576)

Tél : 06 20 49 72 92

Mail : beverarando@yahoo.com

Site : n/a

Pratiques annexes : raquette à neige

THÉOULE-SUR-MER.....



THEOULE ESTEREL RANDONNEES RENCONTRES EUROPEENNES

(04804)

Tél : 06 22 82 43 22

Mail : terre@associationterre.fr

Site : <http://associationterre.fr>

Pratiques annexes : longe-côte, rando santé/rando douce, marche nordique, séjours



TOUËT-SUR-VAR.....



Un autre regard sur l'environnement

AZUR MERCANTOUR NATURE (10496)

Tél : 06 07 95 06 07

Mail : contact@azurmercantournature.com

Site : <http://www.azurmercantournature.com>

Pratiques annexes : raquette à neige, marche nordique

TOURRETTE-LEVENS.....



AOTL RANDONNEES (02599)

Tél : 06 07 36 10 47

Mail : aotl06690@gmail.com

Site : <http://aotl-randonnees.e-monsite.com/>

Pratiques annexes : raquette à neige, marche nordique, séjours

TOURRETTES-SUR-LOUP.....



LES VIOLETTES (02666)

Tél : 06 08 71 70 14

Mail : jeanwiev@gmail.com

Site : <https://www.clubsviolettes.com/>

Pratiques annexes : n/a

VALBONNE.....



VSA MONTAGNE (02284)

Tél : 06 22 07 43 85

Mail : vsa.montagne@yahoo.fr

Site : <http://www.vsa-montagne.fr>

Pratiques annexes : rando santé, raquette à neige, marche nordique, séjours, marche bâtons dynamiques, marche afghane



VALLAURIS.....



ASSO SPORTIVE MARCHE ET MONTAGNE (02604)

Tél : 06 64 96 02 54

Mail : evelynefisch0254@gmail.com

Site : <http://www.asmmrando.fr>

Pratiques annexes : raquette à neige, séjours

VALLAURIS/GOLFE-JUAN.....



GOLFE RANDONNEES 06 (05752)

Tél : 06 66 51 89 40

Mail : gr06rando@gmail.com

Site : <https://www.gr06rando.fr/>

Pratiques annexes : rando douce, séjours

VALLAURIS.....



IRUNTEAM 06 (10462)

Tél : 06 12 21 78 18

Mail : longeteam06@gmail.com

Site : <http://www.longeteam06.com>

Pratiques annexes : longe-côte



VENCE.....



AVF ACCUEIL VENCE (01125)

Tél : 04 93 58 36 71

Mail : avfaccueilvence@gmail.com

Site : <https://www.avfence-et-pays-vennois.fr/page/2928914-accueil>

Pratiques annexes : raquette à neige, rando douce

VILLARS-SUR-VAR.....



AVDSA SECTION RANDONNEE (01746)

Tél : 06 64 05 23 67

Mail : paul.borrelli@nicedotedazur.org

Site : <http://avdsa.net>

Pratiques annexes : n/a

VILLENEUVE-LOUBET.....

LA TORTUE (01565)

Tél : 06 45 47 58 58

Mail : martine.devillaz@gmail.com

Site : n/a

Pratiques annexes : raquette à neige, séjours



CONTACTS UTILES POUR DES RENSEIGNEMENTS SUR LES RANDONNÉES

Comité Régional de la randonnée SUD PACA

21 avenue de Mazargues

13008 MARSEILLE

Tél. : 07.71.02.97.44

Mail : paca@ffrandonnee.fr

Site : <https://www.ffrandonnee-regionsud.fr/>

04 Alpes-de-Haute-Provence

Centre Desmichels, Maison des Associations, 27

Boulevard Martin Bret

04000 DIGNE LES BAINS

Tél. : 04.92.75.48.22

Email : alpes-de-haute-provence@ffrandonnee.fr

Internet : <https://alpes-haute-provence.ffrandonnee.fr/>

05 Hautes-Alpes

13 avenue Maréchal Foch

BP 46

05002 Gap Cedex

Tél. : 04.92.53.65.11

Email : hautes-alpes@ffrandonnee.fr

Site Internet : <http://hautes-alpes.ffrandonnee.fr/>

13 Bouches-du-Rhône

21 avenue de Mazargues

13008 MARSEILLE

Tél. : 04.91.32.17.10

Email : bouches-du-rhone@ffrandonnee.fr

Site : <https://bouches-du-rhone.ffrandonnee.fr/>

83 Var

38 rue Picot

83000 TOULON

Tél. : 04.94.42.15.01

Email : var@ffrandonnee.fr

Site Internet : <https://var.ffrandonnee.fr/>

84 Vaucluse

Maison Départementale des Sports

C.D.R.P. 84

4725 Rocade Charles de Gaulle

84000 AVIGNON

Tél. : 04.28.70.27.29 / 06.24.15.09.97

Email : vaucluse@ffrandonnee.fr

Site Internet : <http://www.rando84.com/>

Contacts pour des renseignements sur les randonnées en France

Fédération Française de la Randonnée

Centre d'Informations

64 rue du Dessous des Berges

75013 PARIS

Tél. : 01.44.89.93.93

Email : info@ffrandonnee.fr

Site : www.ffrandonnee.fr

Contacts pour des renseignements sur les randonnées en Europe

Fédération Européenne de Randonnée

ERA-EWV-FERP

c/o Klub českých turistů

P.O. Box 37, 110 05 Praha 1

Czech Republic

E-Mail: secretariat@era-ewv-ferp.com

Site : <https://www.era-ewv-ferp.org/>

Numéros utiles avant de partir en rando :

Allo Météo France : 3250

Prévisions dans les A-M : 08 99 71 02 06

Prévisions Montagne : 3250

Numéros utiles avant de partir en rando :

Codis : 112

En Italie : 118

Pompiers : 18



**SIGNALER
UN PROBLÈME**
sentinelles.sportsdenature.fr



Ouverture de la permanence du Comité FFRandonnée Alpes-Maritimes :
Lundi 14h-17h Mardi 9h-12h30 Jeudi 9h-12h30 et 14h-17h



<https://alpes-maritimes.ffrandonnee.fr>



facebook.com/FFrandonnee06



[@ffrandonnee_06](https://instagram.com/@ffrandonnee_06)

Nos partenaires :

