

Synthèse du Balisage des GR® en 2023

L'objectif fixé pour 2023 est de 428,52 km de GR® à baliser - Réalisé sur les priorités en 2023 : **400,22 km**

13,6 km de tronçons ne pourront pas être balisés dans leur intégralité suite à des fermetures :

- GR®52_S12 : Pas du Mt Colomb / Madone de Fenestre : 3,6 km – Fermeture route de la Madone de Fenestre
- GR®52_S14 : Pas des Ladres - B428 / Boréon - B370 : 3 km – Fermeture entre les balises 370 et 421
- GR®52A_S04 : Saorge / Breil-sur-Roya : 7 km réalisés sur 11,45 – Fermeture sur le nord du tronçon

15 km balisés hors priorités :

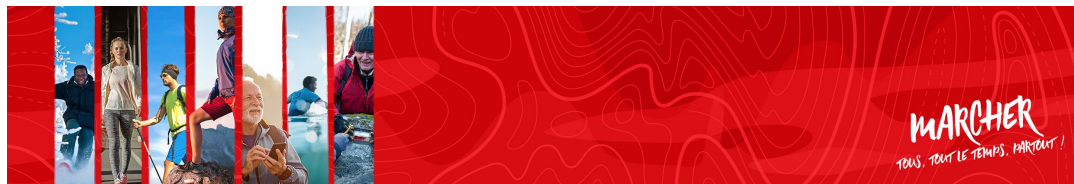
- GR653A secteur Théoule : 1,6 km balisés à la demande du technicien CD06
- GR®5 : 5 km balisés suite à la réouverture refuge de Longon
- GR®510 : 8,5 km balisés dans le secteur de Villars/Var

Balisage totale : **415,22 km**

GR®	Nombre de Secteur Balisage	Km de Secteur	Somme de Kms balisés 2022/2023
GR4	6	53,87	53,88
GR5	3	23,85	19,83
GR51	11	102,28	89,05
GR510	1	7,10	7,1
GR52	26	193,35	186,74
GR52A	5	36,98	32,53
GR653A	1	11,09	11,09
Total général	53	428,52	400,22

Années	Km Balisés	%	Subvention	Prix au km
2013	377	38%	13 250 €	35,15 €
2014	331	33%	15 000 €	45,32 €
2015	325	32%	15 000 €	46,15 €
2016	661,4	66%	15 000 €	22,68 €
2017	722	72%	20 000 €	27,70 €
2018	735	73%	20 000 €	27,21 €
2019	657,5	65%	20 000 €	30,42 €
2020	536,8	53%	20 000 €	37,25 €
2021	752,2	75%	19 940 €	26,51 €
2022	666,5	66%	10 000 €	15,00 €
2023	415,3	41%	10 000 €	24,08 €

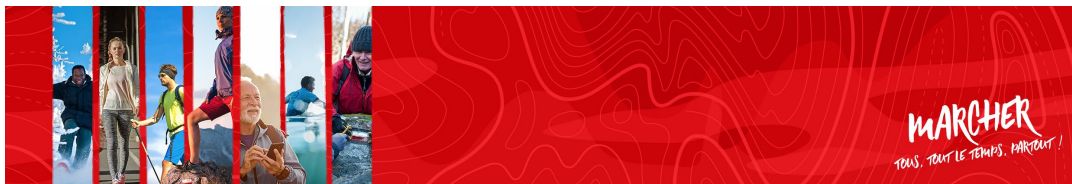




Intitulé Balisage	debut troncon	fin troncon	Troncon GR	Kms balisés en 2023
GR4_S00	Grasse - B60 (départ ASPPT Tennis Grasse)	St Lambert - Croisement D12 et rue de l'église Caussols B30	11,58	11,58
GR4_S01	St Lambert - Croisement D12 et rue de l'église Caussols B30	Cipières - B26	8,80	8,80
GR4_S02	Cipières - B26	Gréolières les Neiges - B94	9,99	9,99
GR4_S03	Gréolières les Neiges - B94	Le Mas - Les Tardons B95	6,79	6,79
GR4_S04	Le Mas - Les Tardons B95	Collongues - B58	8,59	8,59
GR4_S05	Collongues - B58	Castellet St Cassien - s'arrêter à la limite du département - Pont du vallon du Castellet - alt 819m	8,13	8,13
GR5_S12	Crête du Mounier B48	Roya - Balise 137	8,12	8,12
GR5_S15	St Dalmas le Selvage B48	Bousiéyas (b43)	9,02	5,00
GR5_S16	Bousiéyas (b43)	Pas de la Cavale (b38)	6,71	6,71
GR51_S00	Gare Garavan (Menton) - B1 (ancien B420 sur carte IGN)	Monti - B477 (Au dessus du cimetierre)	10,15	10,15
GR51_S01	Monti - B477 (Au dessus du cimetierre)	Col de la Coupière - B520 (parking)	9,88	9,88
GR51_S02	Col de la Coupière - B520 (parking)	Laghet B622	9,73	
GR51_S04	Lou Caïre B631	Tourrette-Levens B790	9,49	6,00
GR51_S05	Tourrette-Levens B790	Pont de La Manda - Rive Gauche - Voie train des Pignes	9,16	9,14
GR51_S07	St Jeannet B93	Col de Vence B135	13,43	13,43
GR51_S08	Col de Vence B135	Saint Barnabé B263	7,58	7,58
GR51_S09	Saint Barnabé B263	Courmes - B250	7,60	7,60
GR51_S10	Courmes - B250	Cipières - B26	8,34	8,34
GR51_S13	Usine Magne - B25	Chene Empereur - B82	7,55	7,55



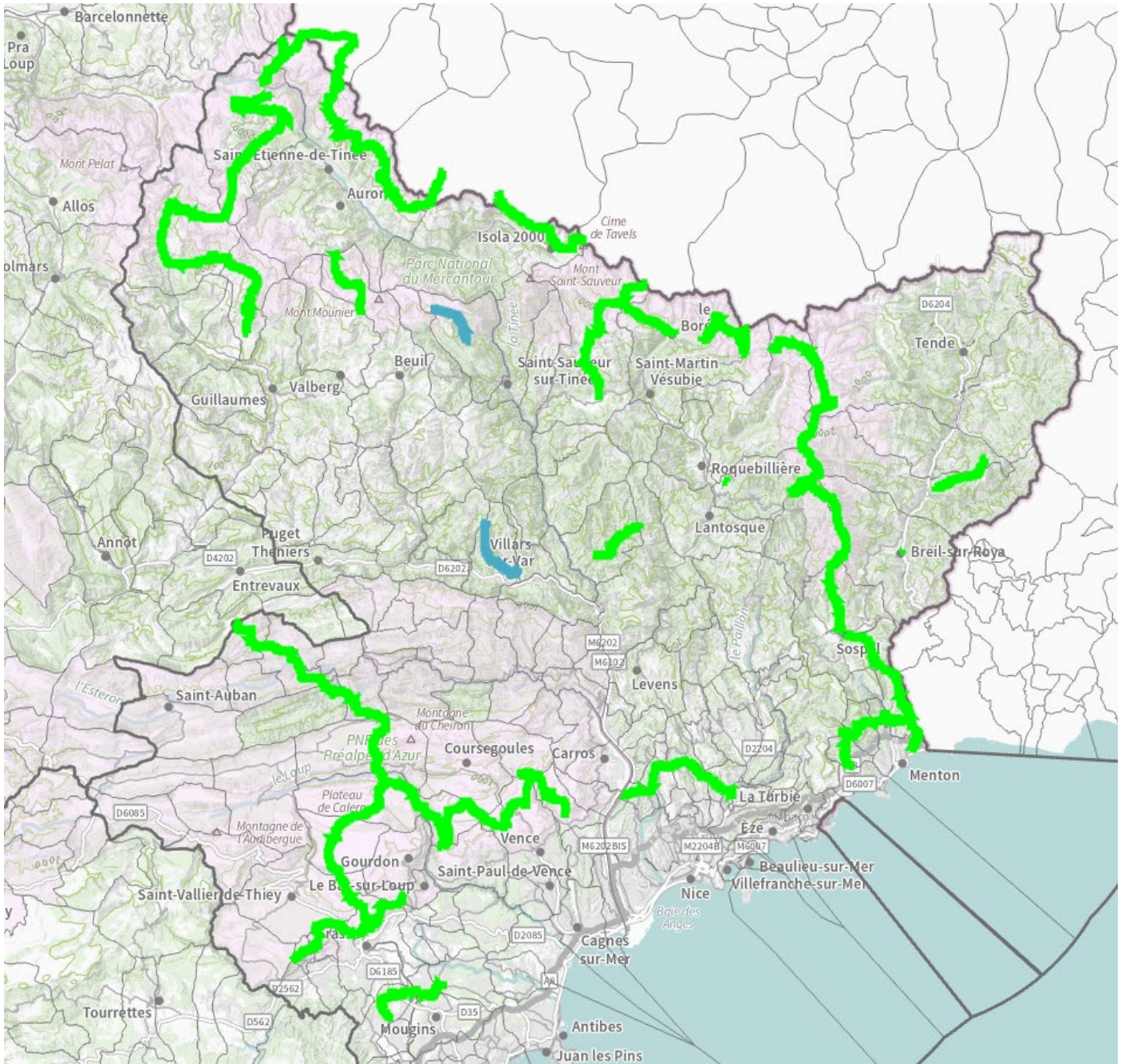
Intitulé Balisage	debut troncon	fin troncon	Troncon GR	Kms balisés en 2023
GR51_S14	Chene Empereur - B82	Col de Cabris - B52	9,36	9,36
GR510_S05b	Col Gratteloup - b153	La Tour - b5	7,10	7,10
GR52_S02	Plan du Lion - B11 (ancien B410 sur carte IGN)	Sospel - B70 - Pont de la Libération Rive Gauche	12,73	12,73
GR52_S03	Sospel - B70 - Pont de la Libération Rive Gauche	Mangiabo - B144	10,18	10,18
GR52_S04	Mangiabo - B144	Authion - Vacherie de cabanes vieilles - B151	5,25	5,25
GR52_S05	Authion - Vacherie de cabanes vieilles - B151	Pointe des 3 communes - B410	7,64	7,64
GR52_S06	Pointe des 3 communes - B410	Pas du Diable - B405	6,82	6,82
GR52_S07	Pas du Diable - B405	Refuge des Merveilles - B92	2,77	2,77
GR52_S08	Refuge des Merveilles - B92	Baisse de la Valmasque - B94	3,91	3,91
GR52_S09	Baisse de la Valmasque - B94	Baisse du Basto - B401	2,91	2,91
GR52_S10	Baisse du Basto - B401	Refuge de Nice - B418	2,58	2,58
GR52_S11	Refuge de Nice - B418	Pas du Mt Colomb - B400	2,52	2,52
GR52_S12	Pas du Mt Colomb - B400	Madone de Fenestre - B357 / Pas des Ladres - B428	3,60	
GR52_S13	Madone de Fenestre - B357 / Pas des Ladres - B428	Pas des Ladres - B428 / Col de Fenestre B369 / Madone de Fenestre - B357	6,70	6,70
GR52_S14	Pas des Ladres - B428	Boréon - B370	9,33	6,33
GR52_S15	Boréon - B370	Col de Frémamorte - B271	10,91	10,91
GR52_S17	Baisse du Druos - B94	Santuaire Santa Anna	13,57	13,57
GR52_S19	Refuge Foches	Tête Gerpa - b127	8,44	8,44
GR52_S20	Tête Gerpa - B127	Refuge Rabuons	7,51	7,51
GR52_S21	Refuge Rabuons	Refuge Vens	13,46	13,46



Intitulé Balisage	debut troncon	fin troncon	Troncon GR	Kms balisés en 2023
GR52_S22	Refuge Vens	Ferrière	7,12	7,12
GR52_S23	Ferrière	Salse Morene - B37	7,61	7,61
GR52_S25	Le Lauzarouotte - B44	Col Colombart => Col de la Colombière - B47	10,14	10,14
GR52_S27	St Dalmas Selvage - B68	Col Gialorgues- B279	10,12	10,12
GR52_S28	Col Gialorgues- B279	Estenc - B40	7,06	7,06
GR52_S29	Estenc - B40	Entraunes - B33	6,20	6,20
GR52_S30	Col de Salese - B436 (liaison GR52-GR52A)	Col Veillos - B83 (liaison GR52-GR52A)	8,72	8,72
GR52_S31	Col Veillos - B83 (liaison GR52-GR52A)	St Dalmas - B79 (liaison GR52-GR52A)	5,54	5,54
GR52A_S03	Baisse de Lugo - B207	Saorge - B20	6,55	6,55
GR52A_S04	Saorge - B20	Breil-sur-Roya - Rive gauche du pont (Voie de la 1er DFI)	11,45	7,00
GR52A_S10	La Bollene Vésubie - B203 (chemin du bassin)	Berthemont Les Bains - B286	0,50	0,50
GR52A_S17	Chateaufort-d'Entraunes - B191	LesTourres - B207	7,10	7,10
GR52A_S18	LesTourres - B207	Entraunes - B33	11,38	11,38
GR653A_S09	Mouans-Sartoux "le grand chemin" cote 223	Roquette-sur-Siagne 942 chemin du plan sarrain	11,09	11,09
GR510_S07	Tournefort - B181	Villars-sur-Var - B58	9,36	2,00
GR510_S08	Villars-sur-Var - B58	Villa Souberre - B83	0,50	6,50
GR5_S10	Roure (b240)	Vallon de la Gourgette- B279 (VIGNOLS)	11,89	5,00
GR653A_S12	Theoule sur Mer - ave de Provence/Ave de Lérins	Col Theoule	5,24	1,60




Carte des GR® balisés en 2023



Comité Départemental des Alpes Maritimes • 6 bis boulevard Maréchal Juin - 06800 CAGNES-SUR-MER • Tél. 09 51 05 19 23

 alpes-maritimes@ffrandonnee.fr

 <https://alpes-maritimes.ffrandonnee.fr>

Fédération Française de la Randonnée Pédestre www.ffrandonnee.fr

Association reconnue d'utilité publique. Agréée par le Ministère de la Jeunesse, des Sports et de la Vie associative et le Ministère de l'Écologie et du Développement durable.

Membre du Comité National Olympique et Sportif Français et de la Fédération Européenne de la Randonnée Pédestre.